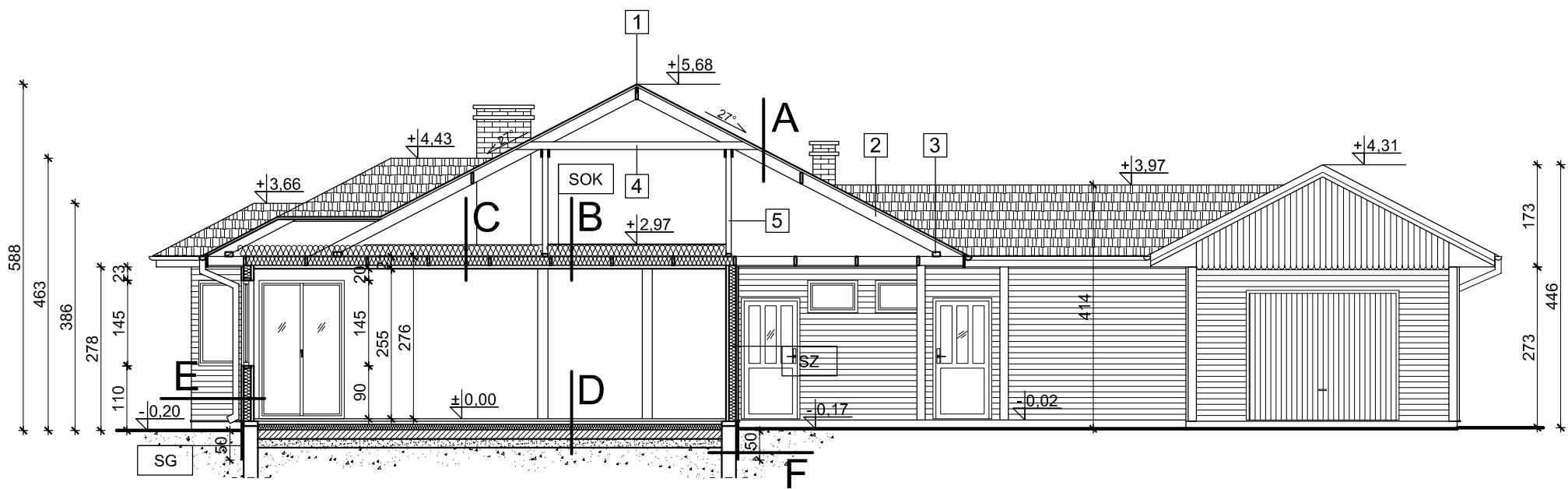


PRZEKRÓJ A - A

Budynek mieszkalny jednorodzinny

w Janówce

skala 1:100




- A** blacha dachówkowa
łaty
kontrłaty
folia wiatroizolacyjna
płyta paździerzowa
krokiew
- B** projektowana płyta OSB gr. 1,5 cm
projektowane belki 3,8 x 20 cm układane poprzecznie do belek stropowych z wypełnieniem wełną mineralną gr. 20 cm
belki stropowe drewniane z wypełnieniem wełną mineralną
folia paroizolacyjna
ruszt metalowy
płyty gips.-karton
- C** projektowana izolacja termiczna - wełna mineralna gr. 20 cm
belki stropowe drewniane z wypełnieniem wełną mineralną
ruszt metalowy
tynk / płyty gips.-karton
- D** warstwy podłogowe
szlichta
izolacja termiczna - styropian
folia
podbudowa z betonu
piasek zagęszczony mechanicznie
grunt rodzimy
- E** wewnętrzna okładzina ścian - płyta gips.-karton.
ruszt drewniany
folia paroizolacyjna
ściana konstrukcji drewnianej szkieletowej w systemie kanadyjskim z projektowanym wypełnieniem wełną mineralną gr. 15 cm
projektowane nadbitki słupów 3,8 x 2,5 cm/ przestrzeń wentylująca
projektowana płyta OSB
projektowana folia wiatroizolacyjna
deska elewacyjna pozioma
- F** ściana fundamentowa
projektowana izolacja przeciwwilgociowa
projektowana izolacja termiczna - styropian XPS300-035 gr. 5 cm
folia kubelkowa

SZ	Ściany zewnętrzne kondygnacji nadziemnych
Ściany zewnętrzne docieplić płytami wełny mineralnej o współczynniku $\lambda=0,038$ W/mK gr. 15 cm z zastosowaniem folii wiatroizolacyjnej i wykonaniem oszalowania z desek	
Ściany zewnętrzne garażu nie podlegają dociepleniu	

SOK	Strop ostatniej kondygnacji
Strop docieplić matami wełny mineralnej o współczynniku $\lambda=0,038$ W/mK gr. 20 cm	
Strop nad garażem nie podlega dociepleniu	

SG	Ściany w gruncie
Ściany w gruncie docieplić styropianem XPS300-035 o współczynniku $\lambda=0,035$ W/mK gr. 5 cm do głębokości 50 cm poniżej poziomu terenu, z wykonaniem zabezpieczenia przy użyciu folii kubelkowej	

- 1 deska kalenicowa 3,8 x 18 cm
- 2 krokiew 3,8 x 18 cm
- 3 oczep górny ściany
- 4 jętka 3,8 x 15 cm
- 5 słupek 3,8 x 9 cm

Pracownia Projektowa J&J Sp. z o.o. ul. Zielona 6 24-100 Puławy tel. kom. 667 633 003, 667 433 026				Nr rysunku P3	Branża ARCHITEKTURA	Skala 1:100
					Investor Państwowe Gospodarstwo Leśne Lasy Państwowe Nadleśnictwo Brzeziny w Kalelniku ul. Główna 3 95-040 Koluszki	Adres budowy Budynek mieszkalny jednorodzinny ul. Leśna 17A 95-020 Janówka
Projektant:	mgr inż. arch. Zbigniew Doktor	Architektura / konstrukcja 227/KL/72				
Asystent projektanta:	Agnieszka Bąk	-----		Rodzaj projektu	PROJEKT BUDOWLANY	
Sprawdzający:	mgr inż. arch. Andrzej Papierz	Architektura 110/90/WŁ		Tytuł rysunku	PRZEKRÓJ A - A	
	Imię i nazwisko:	Specjalność / Nr uprawnień	Podpis:	Data opracowania: 20 maj 2021r.		